

【名瀬浜里町・宅地59.8坪・建築条件付】小宿小・中学校校区、閑

静な住宅街でマイホーム建てませんか(^^)



© ecosupport amami Inc.

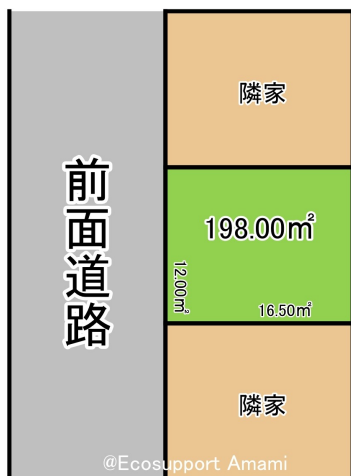


売地

物件番号：b0699956

売買物件 土地

価格	998 万円		
手数料	価格の3%+6万円 (+ 税)		
所在地	奄美市名瀬浜里町		
交通	(株)しまバス浜里町停 徒歩3分222m		
小学校	小宿小学校 889m	中学校	小宿中学校 616m
土地面積	公簿 198 m ²	私道	なし
坪数	59.89坪	坪単価	16.63 万円
土地権利	所有権	用途地域	第一種中高層住居専用地域
最適用途	住宅用地	法令制限等	
都市計画	非線引区域	地目	宅地
建ぺい率	60 %	容積率	200 %
現況	更地	地勢	平坦
条件等	建築条件付 現況渡		
接道	一方道路 方位北西 公道 接面12m 舗装あり		
引渡し	即時		
管理費		権利金	
借地料		契約期間	
設備等	プロバングス:集中 電気 上水道 水道区分:公営 下水道 閑静住宅街 整形地		
備考等	<p>※この土地は、土地売買契約締結後3か月以内に、(有)エコサポート奄美と土地売買契約を締結することを条件に販売します。</p> <p>この期間内に建築請負契約が締結されなかった場合は、土地売買契約は白紙となり、受領した手付金等は全てお返し致します。</p> <p>※掲載建築プランは一例です。プランはお客様が自由に決定できます。</p> <p>※掲載プラン例の場合、一定条件の外構工事費、建築確認費用等は含まれています。地盤調査の結果により地盤補強工事が必要になる場合があります。</p>		



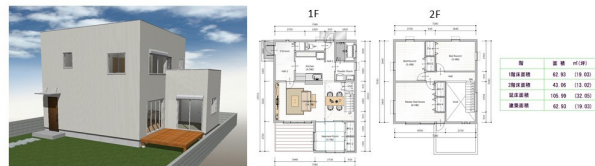
配置図



建築プラン例

建築価格例 (建物本体 + 付帯工事 + 外構費用 + 建築諸経費) **1,890万円** (税込)

※土地代および上記費用とは別に、仲介手数料、各種登記費用、借入にかかる経費等の諸経費が約150万円ほどかかります。
※家具、家電等は含まれません。80万円(税込)の外構費用を含んでいます。



※この土地は、土地売買契約締結後3か月以内に、(有)エコサポート奄美と土地売買契約を締結することを条件に販売します。
この期間内に建築請負契約が締結されなかった場合は、土地売買契約は白紙となり、受領した手付金等は全てお返し致します。
※上記プラン例は一例です。プランはお客様が自由に決定できます。
※上記プラン例の場合、一定条件の外構工事費、建築確認費用等は含まれています。
※地盤調査の結果により地盤補強工事が必要になる場合があります。

(有)エコサポート奄美 TEL 0997-69-3405

鹿児島県奄美市名瀬港町21-6
http://ecosupport.biz

建設業：鹿児島県知事許可(給-27)第15289号 宅地建物取引業：鹿児島県知事(1)第6019号

建築プラン例



0997-69-3405

TEL:0997-69-3405 / FAX:0997-69-3406
鹿児島県奄美市名瀬港町21-6
免許番号:鹿児島県知事(1)第6019号

取引態様:専任媒介

情報更新日:2018年12月10日

物件情報は現況を優先いたします

報酬形態: